

Wichtige Hinweise und Programmablauf

Fahrt: Lindau „Mythos Natur“

Datum: Freitag, 24.06.2022

07.00 Uhr	Abfahrt Göppingen, EWS Arena Bushaltestelle Lorcher Straße
07.30 Uhr	Abfahrt Geislingen, ZOB Steig A
08.00 Uhr	Abfahrt Dornstadt, B10 McDonalds
08.15 Uhr	Abfahrt Ulm, Busparkplatz Steinerner Brücke
10.00 Uhr	Ankunft in Lindau
10.30 Uhr	Beginn der Museumsführung
11.30 – 14.00 Uhr	Gelegenheit zur Mittagspause
14.00 Uhr	Beginn Botanischer Inselrundgang
17.00 Uhr	Rückfahrt ab Lindau
ca.18.45 Uhr	Ankunft Ulm
ca.19.00 Uhr	Ankunft Dornstadt
ca.19.30 Uhr	Ankunft Geislingen
ca.20.00 Uhr	Ankunft Göppingen

-Änderungen vorbehalten! -

EINREISEBESTIMMUNGEN

Bitte nehmen Sie auch bei Tagesfahrten immer einen gültigen Personalausweis oder Reisepass mit.

MINDESTTEILNEHMERZAHL

Die Mindestteilnehmerzahl beträgt 20 Personen. Sollte diese nicht erreicht werden, behalten wir uns das Recht vor, die Fahrt bis 48 Std. vor Reisebeginn abzusagen und erstatten Ihnen den gezahlten Reisepreis.

MOBILITÄTSEINSCHRÄNKUNGEN

Eine Einschränkung der Mobilität ist immer eine sehr individuelle Angelegenheit. Bitte scheuen Sie sich nicht uns anzusprechen, auch wenn unsere Fahrten an sich nicht für Menschen mit Mobilitätseinschränkung geeignet sind. Sollte die Fahrt bedingt geeignet sein, bedarf es immer der speziellen Absprache und Klärung vor der Buchung, ob und inwieweit eine Teilnahme möglich ist. Bei stark mobilitätseingeschränkten Personen ist die Reiseanmeldung nur mit einer Begleitperson möglich; diese muss z.B. in der Lage sein, beim Ein- und Aussteigen behilflich zu sein, individuell erforderliche Hilfeleistungen vorzunehmen wie z.B. einen Rollstuhl zu schieben o.ä.

Bitte haben Sie Verständnis dafür, dass unsere Reiseleitungen keine zusätzlichen Assistenzaufgaben übernehmen können.

AKTUELLE INFORMATIONEN ZUR DURCHFÜHRUNG UND ZUR TEILNAHME

Veranstalter: SÜDWEST PRESSE + Hapag-Lloyd Reisebüro GmbH & Co. KG, Hafenbad 4, 89073 Ulm

Generelle Voraussetzungen für die nächsten Tagesfahrten:

- Die Busse werden nicht voll belegt.
- Einhaltung der AHA-Regeln
- Im Bus ist eine FFP2-Maske zu tragen.



Die Voraussetzungen zur Teilnahme an dieser Tagesfahrt (Stand 12.01.22) sind entweder:

Zugang somit nur gegen Vorlage:

- **2x geimpft plus Antigen-Schnelltest (24 h) oder PCR-Test (48 h)**, Nachweis in digitaler Form (QR-Code)
- **3x geimpft (15 Tage nach der 3. Impfung ohne zusätzlichen Test)**, Nachweis in digitaler Form (QR-Code)
- **Nachweis genesene Personen** (deren Infektion mit Coronavirus nicht länger als drei Monate zurückliegt) **plus** Antigen-Schnelltest (24 h) oder PCR-Test (48 h)
- jeweils Identifikationsnachweis mit Lichtbild

Die Kontrolle dieser Nachweise erfolgt am Reisetag vor Einstieg in den Bus von unserem Reiseleiter oder Busfahrer. Sollte ein Fahrgast diese Nachweise nicht vorlegen können, darf er nicht befördert werden. Dies führt dann automatisch zu einer kostenpflichtigen Stornierung.

Da wir Sie bzgl. der aktuellen Bestimmungen immer auf dem aktuellen Stand halten müssen, ist es sehr wichtig, dass bei Buchung die E-Mail-Adresse angegeben wird.

Bitte beachten Sie außerdem die Hinweise auf der Internetseite des Bundesgesundheitsministeriums und halten Sie sich über die Bestimmungen des Start- und Zielortes informiert. Diese können von den Beschlüssen der Bundesebene abweichen.

Von Monet bis Warhol

Lindau „Mythos Natur“

Freitag,
24. Juni 2022

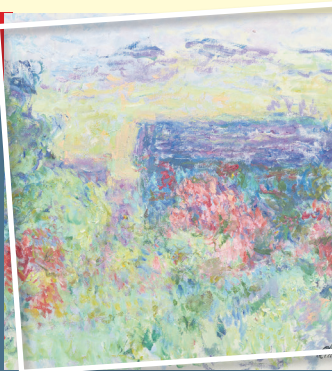


Bild: © Claude Monet, La maison à travers les roses, um 1925-26, Öl auf Leinwand, Courtesy Galerie von Vertes, Zürich

Die Malerei „en plein air“ war der Aufbruch der Künstlerinnen und Künstler ins Freie und markierte den Beginn für das Experimentieren mit neuen Techniken. In seiner neuen exquisiten Sonderausstellung „Mythos Natur – von Monet bis Warhol“ spannt das Kunstmuseum Lindau einen Zeitbogen über 100 Jahre – vom Impressionismus bis hin zur Moderne. 45 Originalwerke, von Monet und Manet, Cézanne und Gauguin, Picasso, Macke, Münter, Jawlensky bis hin zu Warhol werden gezeigt. Die Exponate stammen in erster Linie aus hochkarätigen Privatsammlungen. Am Nachmittag genießen wir selber die frische Luft und die Schätze der Natur bei einem botanischen Inselrundgang in Lindau.

Reiseverlauf: 8.00 Uhr Abfahrt Dornstadt, 8.15 Uhr Abfahrt Ulm
ca. 17.00 Uhr Rückfahrt

Reiseleitung: **Andrea Engel-Benz**, M. A. Historikerin

Reisepreis: Fahrt im komfortablen Fernreisebus der Fa. Binder Reisen GmbH mit Reiseleitung und Einführung mit Eintritt, Audioguideführung im Kunstmuseum und einer Stadtführung 129,- € p. P.

Reiseverlauf und die detaillierten Leistungen entnehmen Sie bitte unserem ausführlichen Programm.
Veranstalter: SÜDWEST PRESSE + Hapag-Lloyd Reisebüro GmbH & Co. KG, Hafenbad 4, 89073 Ulm

SÜDWEST PRESSE + Hapag-Lloyd

Reisebüro GmbH & Co. KG
Hafenbad 4, 89073 Ulm
T 0731.1445-0

ulm1@hapag-lloyd-reisebuero.de
www.hapag-lloyd-reisen.de